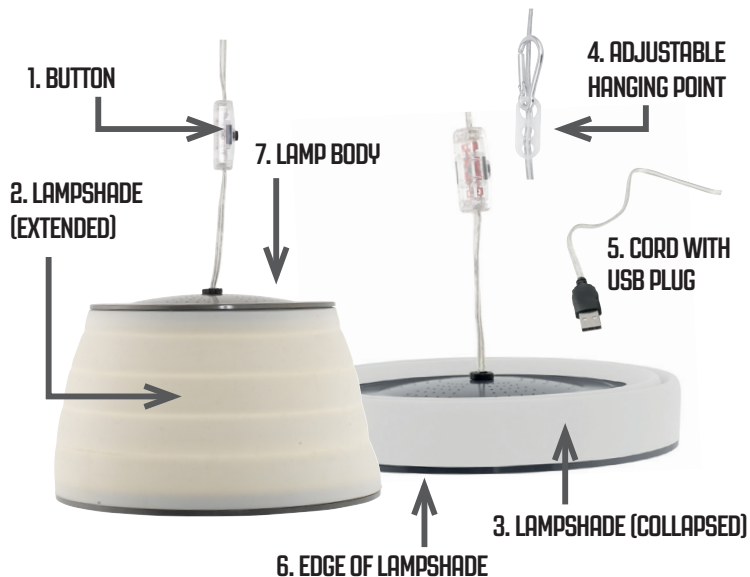




SARGAS LUX

MODEL: 651245 (CREAM WHITE)

MODEL: 651246 (SHADOW GREEN)



UK: INSTRUCTION MANUAL

Light modes:

- Press the button (1.) to switch on / off the light
- Press and hold the button to dim the light. The light can be dimmed stepless to any setting between maximum and minimum light output.

Use of the lamp:

- Connect the USB plug (5.) to a reliable power source.
- To extend lantern lampshade, grab the edge of the lampshade (6.) and push the body out from the inside, do not pull on the cord. To collapse the lampshade, reverse the above.
- Hang lamp from the hanging point, adjust height as needed by gently moving the cord through the adjuster
- For indoor use only
- Lamp can be cleaned with a damp rag
- Do not use corrosive liquids to clean the lamp
- Do not stare into the light source



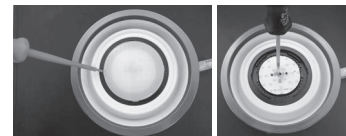
Light source: LED

This product contains a light source of energy efficiency class F. The light source is not replaceable. This would introduce weak points in the construction, that could reduce the lifetime of the product.



Instruction for removal of light source by market surveillance authorities:

- 1) Remove lamp lens by using a flat-head screwdriver to open the four tabs
- 2) Unscrew 2 pcs screws holding PCB with LEDs in place
- 3) Cut needed wires to remove the required components for testing



Instruction for disassembly of lamp for disposal of components when lamp has reached the end of its usable life:

- See steps 1-2 above
- 3) Cut wires and remove screws to allow removal of electronics on circuit board. Dispose of electronics according to local regulations
- 4) Dispose of remaining components according to local regulations



Technical data:

5V, ---, 1.5A, 7.5W

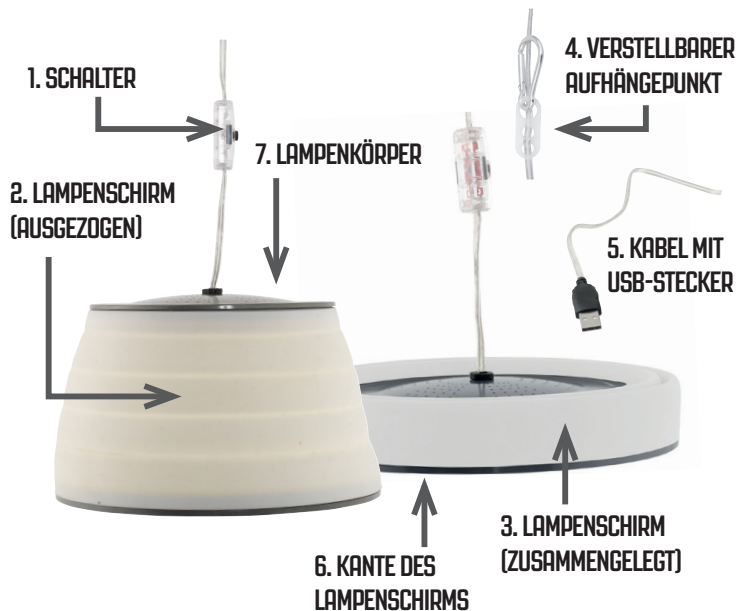


Class 3 appliance

SARGAS LUX

MODEL: 651245 (CREAM WHITE)

MODEL: 651246 (SHADOW GREEN)




DE: BEDIENUNGSANLEITUNG

Leuchtmodi:

- Drücken Sie die Taste (1), um die Lampe ein- oder auszuschalten.
- Drücken und halten Sie die Taste, um das Licht zu dimmen. Das Licht kann stufenlos auf jede beliebige Lichteinstellung zwischen min. und max. gedimmt werden.

Verwendung der Lampe:

- Schließen Sie den USB-Stecker (5.) an eine zuverlässige Stromquelle an.
- Um den Lampenschirm der Laterne zu erweitern, fassen Sie den Rand des Lampenschirms (6.) an und schieben Sie den Lampenkörper von innen heraus - ziehen Sie nicht am Kabel.
- Zum Zusammenlegen des Lampenschirms umgekehrt vorgehen.
- Hängen Sie die Lampe an der Aufhängung auf und stellen Sie die Höhe nach Bedarf ein, indem Sie das Kabel vorsichtig durch die Einstellvorrichtung ziehen.
- Nur für Verwendung im Inneren von Gebäuden 
- Die Lampe kann mit einem feuchten Lappen gereinigt werden.
- Verwenden Sie bei der Reinigung der Lampe keine ätzenden Flüssigkeiten.
- Schauen Sie nicht in die Lichtquelle.

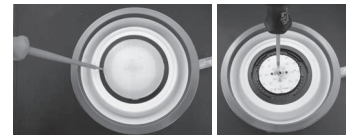
Lichtquelle: LED

Dieses Product enthält eine Lichtquelle der Energieeffizienzklasse F. Die Lichtquelle ist nicht austauschbar. Dies würde Schwachstellen in die Konstruktion einbringen, was zu einer Verkürzung der Lebensdauer des Produkts führen könnte. reduce the lifetime of the product.



Anleitung zum Entfernen der Lichtquelle durch Marktüberwachungsbehörden:

- 1) Entfernen Sie das Lampenglas, indem Sie die vier Laschen mit einem Schlitzschraubendreher öffnen.
- 2) Die 2 Schrauben, die die Leiterplatte mit den LEDs halten, herausschrauben.
- 3) Um die erforderlichen Komponenten zur Prüfung zu entfernen, die benötigten Drähte abschneiden.



Anleitung zur Demontage der Lampe zur Entsorgung der Komponenten, nachdem die Lampe das Ende ihrer Lebensdauer erreicht hat:

- Siehe Schritt 1-2 oben.
- 3) Um das Entfernen der Elektronik auf der Leiterplatte zu ermöglichen, die Drähte abschneiden und Schrauben ablösen. Elektronik gemäß den örtlichen Vorschriften entsorgen.
- 4) Die restlichen Komponenten gemäß den örtlichen Vorschriften entsorgen.



Technische Daten:

5V, , 1.5A, 7.5W



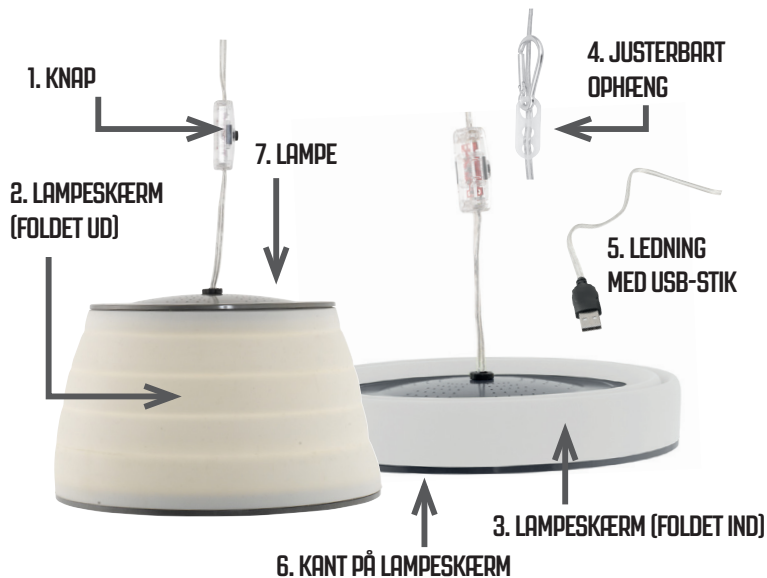
Gerät der Konformitätsklasse 3



SARGAS LUX

MODEL: 651245 (CREAM WHITE)

MODEL: 651246 (SHADOW GREEN)



DK: BRUGSANVISNING

Lysindstillinger:

- Tryk på knappen (1.) for at tænde og slukke lampen.
- Tryk, og hold knappen nede for at dæmpe lyset. Lyset kan dæmpes trinløst i alle indstillinger mellem maks. og min. lysstyrke.

Brug af lampen:

- Tilslut USB-stikket (5.) til en pålidelig strømkilde.
- Tag fat i kanten af lampeskærmen (6.), og tryk lampen ud indefra for at folde lampeskærmen ud. Træk ikke i ledningen.
- For at folde lampeskærmen ind, gøres dette i modsat rækkefølge.
- Hæng lampen op i ophænget, tilpas højden som ønsket ved forsigtigt at trække ledningen gennem justeringen.
- Kun til indendørs brug
- Lampen kan rengøres med en fugtig klud
- Benyt ikke skræppe rengøringsmidler til at rengøre lampen
- Kig ikke direkte ind i lyskilden



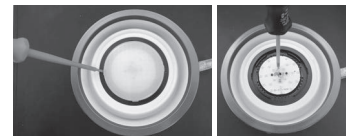
Lyskilde: LED

Dette produkt indeholder en lyskilde i energi-effektivitetsklasse F. Lyskilden kan ikke udskiftes. Det vil svække konstruktionen og føre til en kortere levetid af produktet.



Vejledning fra kontrolmyndigheder i udtagelse af lyskilde:

- 1) Fjern lampens linse ved at åbne de fire skydere ved hjælp af en flad skruetrækker.
- 2) Skru de 2 skruer af, som holder print-plade med LED'er på plads
- 3) Klip de nødvendige ledninger over for at fjerne de nødvendige dele til test.



Instruktion til adskillelse af lampen for bortskaffelse af delene, når lampen ikke længere fungerer:

- Se trin 1-2 ovenfor

- 3) Klip ledningerne over for at fjerne elektronikken på printpladen. Bortskaf elektronikken iht. lokale retningslinjer.
- 4) Fjern de resterende dele iht. lokale retningslinjer.



Tekniske informationer

5V, ---, 1.5A, 7.5W

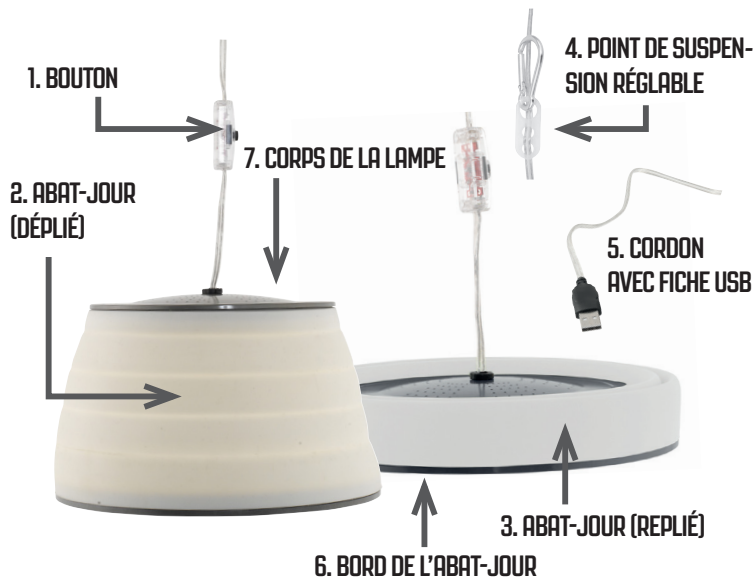


Klasse 3-apparat

SARGAS LUX

MODEL: 651245 (CREAM WHITE)

MODEL: 651246 (SHADOW GREEN)



FR: MODE D'EMPLOI

Modes d'éclairage :

- Appuyez sur le bouton (1) pour allumer / éteindre la lumière.
- Appuyez sur le bouton et maintenez-le enfoncé pour varier l'intensité de la lumière. L'intensité de la lumière peut être variée en continu entre la puissance maximum et minimum.

Utilisation de la lampe :

- Branchez la fiche USB (5) à une source d'alimentation fiable. Pour déplier l'abat-jour de la lanterne, attrapez le bord de l'abat-jour (6) et poussez le corps depuis l'intérieur, ne tirez pas sur le cordon.
- Pour rétracter l'abat-jour, procédez en sens inverse.
- Suspendez la lampe depuis le point de suspension, réglez la hauteur comme nécessaire en déplaçant doucement le cordon à travers l'ajusteur.
- Pour une utilisation à l'intérieur uniquement.
- La lampe peut être nettoyée avec un chiffon humide.
- N'utilisez pas de liquides corrosifs pour nettoyer la lampe.
- Ne regardez pas directement la source lumineuse.



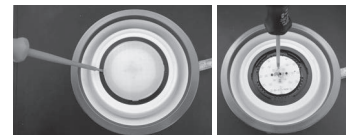
Source lumineuse : LED

Ce produit contient une source lumineuse de classe d'efficacité énergétique F. La source lumineuse n'est pas remplaçable. Cela introduirait des points faibles dans la construction, ce qui pourrait réduire la durée de vie du produit.



Instructions pour le retrait de la source lumineuse par les autorités de surveillance du marché :

- 1) Retirez la lentille de la lampe en utilisant un tournevis plat pour ouvrir les quatre languettes.
- 2) Dévissez 2 vis maintenant le circuit imprimé avec les LED
- 3) Coupez les câbles nécessaires pour retirer les composants à tester.



Instructions pour le démontage de la lampe pour la mise au rebut des composants une fois que la lampe a atteint la fin de sa durée de vie :

- cf. étapes 1 à 2 ci-dessus
- 3) Coupez les fils et retirez les vis pour permettre le retrait des éléments électroniques sur le circuit. Jetez les composants électroniques conformément aux réglementations locales.
- 4) Jetez les composants restants conformément aux réglementations locales.



Données techniques :

5V, , 1.5A, 7.5W

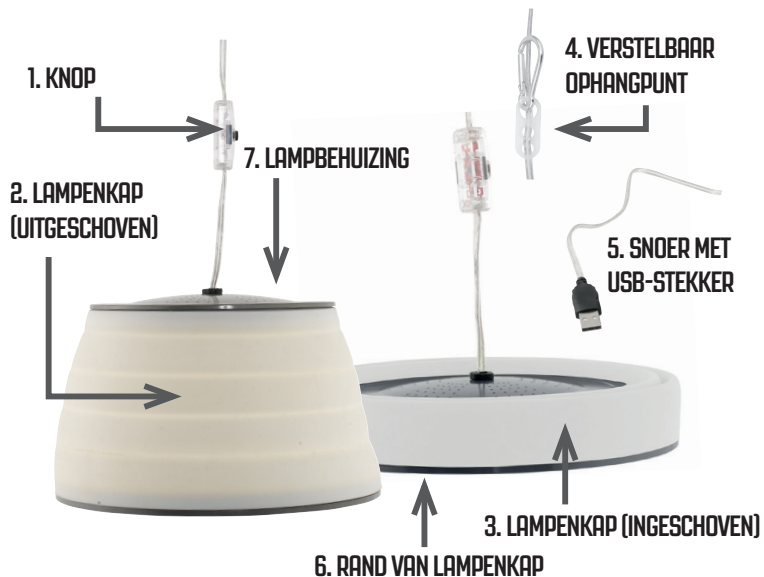


Dispositif de catégorie 3

SARGAS LUX

MODEL: 651245 (CREAM WHITE)

MODEL: 651246 (SHADOW GREEN)



NL: GEBRUIKSAANWIJZING

Lichtstanden:

- Druk op de knop (1.) om de lamp aan/uit te zetten.
- Houd de knop ingedrukt om het licht te dimmen. Het licht kan traploos worden gedimd tot elke stand tussen minimale en maximale lichtopbrengst.

Gebruik van de lamp:

- Sluit de USB-stekker (5.) aan op een betrouwbare voedingsbron.
- Om de lampenkap van de lantaarn uit te schuiven, pakt u de rand van de lampenkap (6.) vast en duwt u de behuizing vanuit de binnenkant naar buiten; trek niet aan het snoer.
- Om de lampenkap in te schuiven, gaat u in omgekeerde volgorde te werk.
- hang de lamp op aan het ophangpunt en pas de hoogte naar wens aan door het snoer voorzichtig door de versteller te schuiven.
- Alleen voor gebruik binnenshuis.
- Lamp kan worden gereinigd met een vochtige doek.
- Gebruik geen bijtende vloeistoffen om de lamp te reinigen.
- Kijk niet in de lichtbron.



Lichtbron: LED

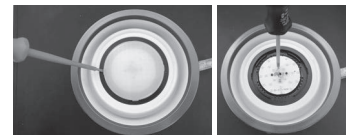
Dit product bevat een lichtbron van energie-efficiëntieklasse F.

De lichtbron is niet vervangbaar. Dit zou zwakke punten in de constructie veroorzaken die de levensduur van het product zouden kunnen verkorten.



Instructie voor verwijdering van lichtbron door markttoezichtautoriteiten:

- 1) Verwijder de lamplens door met een platte schroevendraaier de vier lipjes te openen.
- 2) Draai de 2 schroeven los die de printplaat met leds op zijn plaats houden.
- 3) Knip de benodigde draden door om de vereiste onderdelen voor het testen te verwijderen.



Instructie voor demontage van de lamp voor verwijdering van onderdelen wanneer de lamp het einde van zijn bruikbare leven heeft bereikt:

- Zie stap 1-2 hierboven
- 3) Knip draden door en verwijder de schroeven om de elektronica op de printplaat te kunnen verwijderen. Gooi de elektronica weg volgens de plaatselijke voorschriften.
- 4) Gooi de resterende onderdelen weg volgens de plaatselijke voorschriften.



Technische gegevens:

5V, , 1.5A, 7.5W

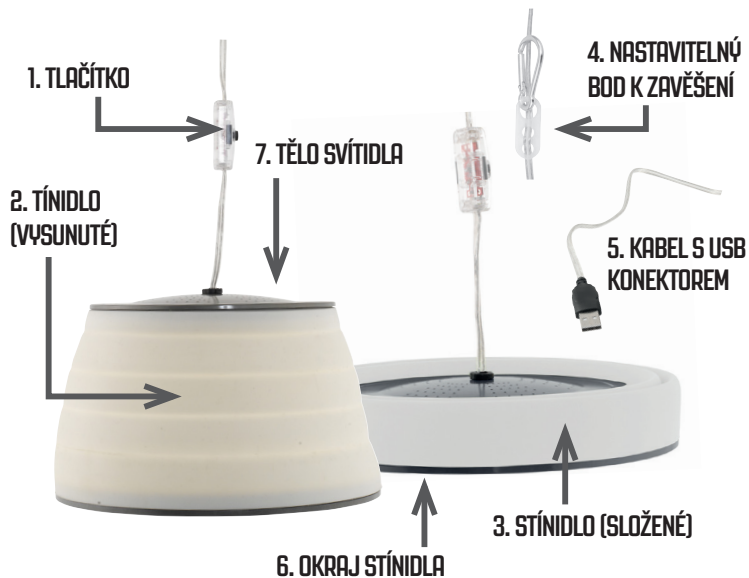


Klasse 3-apparaat

SARGAS LUX

MODEL: 651245 (CREAM WHITE)

MODEL: 651246 (SHADOW GREEN)



CZ: POKYNY K POUŽITÍ

Režimy svícení:

- Pro zapnutí/vypnutí svítidla stiskněte tlačítko (1.)
- Pro ztlumení světla tlačítko stiskněte a podržte. Světlo lze plynule ztlumit na jakoukoli intenzitu od maximální až po minimální.

Použití svítidla:

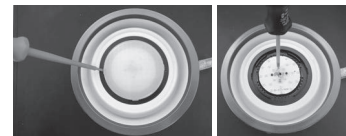
- Připojte USB konektor (5.) ke spolehlivému zdroji napájení.
- Pro vysunutí stínidla uchopte okraj stínidla (6.) a vytlačte tělo zevnitř směrem ven, netahejte za kabel
- Pokud chcete stínidlo lucerny složit, postupujte v opačném pořadí
- Svítidlo zavěste v bodě k zavěšení, výšku lze dle potřeby upravovat pomocí kabelu, při nastavování výšky kabelem pohybujte opatrně
- Pouze pro vnitřní použití
- Svítidlo lze čistit vlhkým hadříkem
- K čištění svítidla nepoužívejte korozivní kapaliny
- Nedívejte se přímo do zdroje světla

Zdroj světla: LED

Tento výrobek obsahuje světelný zdroj s třídou energetické účinnosti F. Zdroj světla nelze vyměnit. Výměnou by došlo k oslabení konstrukce, což by mohlo snížit životnost výrobku.

Pokyny k vyjmutí zdroje světla orgány dozoru nad trhem:

- 1) Sejměte čočku svítidla pomocí plochého šroubováku a otevřete čtyři jazýčky.
- 2) Vyšroubujte 2 šrouby, které upevňují desku plošných spojů s LED světly.
- 3) Přestříhnete potřebné dráty, aby bylo možné vyjmout požadované součástky, které mají být otestovány.



Pokyny k demontáži svítidla za účelem likvidace součástek po uplynutí jeho životnosti:

- Viz kroky 1–2 výše
- 3) Přestříhnete dráty a vyšroubujete šrouby, aby bylo možné vyjmout elektronické součásti na desce plošných spojů. Zlikvidujte elektronické součástky podle místních předpisů
- 4) Zbylé součástky zlikvidujte podle místních předpisů.

Technické údaje:

5V, — — — — —, 1.5A, 7.5W

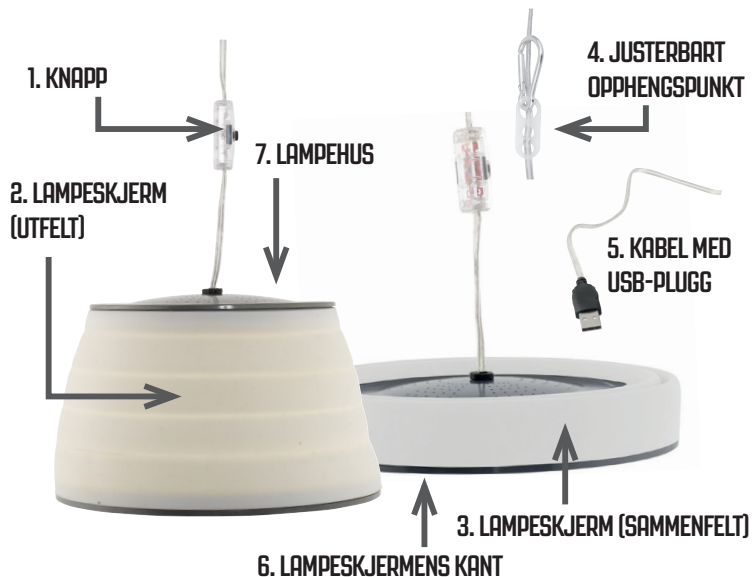




SARGAS LUX

MODEL: 651245 (CREAM WHITE)

MODEL: 651246 (SHADOW GREEN)



NO: BRUKSANVISNING

Lysinnstillinger:

- Trykk på knappen (1.) for å slå på/av lyset.
- Trykk og hold inne knappen for å dimme lyset. Lyset kan dimmes trinnløst til en hvilken som helst innstilling mellom min. og maks. lysstyrke.

Bruke lampen:

- Koble USB-pluggen (5.) til en pålitelig strømkilde.
- For å felle ut lampeskjermen tar du tak i skjermens kant (6.) og presser huset ut fra innsiden. Dra ikke i ledningen.
- For å felle sammen lampeskjermen gjør du motsatt av beskrivelsen ovenfor.
- Heng opp lampen etter opphengspunktet, juster høyden som påkrevd ved å bevege ledningen forsiktig gjennom justeringsenheten.
- Kun for innendørsbruk.
- Lampen kan rengjøres med en fuktig klut.
- Bruk ikke korroderende væsker til å rengjøre lampen.
- Stirr ikke inn i lyskilden.



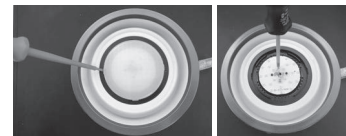
Lyskilde: LED

Dette produkt inneholder en lyskilde i energieffektivitetsklasse F. Lyskilden kan ikke skiftes ut. Det vil føre til svake punkter i konstruksjonen og det kan redusere produktets levetid.



Instruksjon for fjerning av lyskilden av kontrollmyndighet:

- 1) Ta av lampens linse ved å bruke en skrutrekker med flatt hode til å åpne de fire klaffene.
- 2) Skru løs de 2 skruene som holder kretskortet med LED-er på plass.
- 3) Kutt de aktuelle kablene for å ta ut de påkrevde komponentene for testing.



Instruksjon for demontering av lampen for kassering av komponentene når lampen har nådd enden av sin brukstid:

- Se trinn 1–2 ovenfor.
- 3) Kutt kablene og fjern skruene slik at det blir mulig å fjerne elektronikken på kretskortet. Kasser elektronikken i samsvar med lokale forskrifter.
- 4) Kasser også de øvrige komponentene i samsvar med lokale forskrifter.



Tekniske data:

5V, ,1.5A, 7.5W



Klasse 3-apparat



outwell.com